



**SICUREZZA A SCUOLA:  
MEGLIO PREPARATI CHE  
SPAVENTATI!**



**I.C. "FRESA PASCOLI"**



# LA MAGGIOR PARTE DEGLI INFORTUNI ACCADDE

IN PALESTRA  
DURANTE LE  
LEZIONI DI  
ED.FISICA



NEI MOMENTI DESTRUTTURATI:  
INTERVALLI,  
INTERMENZA,INGRESSO/USCITA DA  
SCUOLA, CAMBIO  
DELL'INSEGNANTE, TRASFERIMENTI  
NELL'EDIFICIO SCOLASTICO,  
ASSENZA TEMPORANEA  
DELL'INSEGNANTE



# QUALI SONO LE CAUSE?

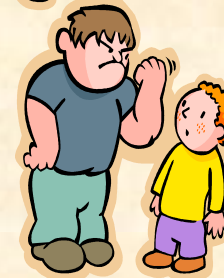
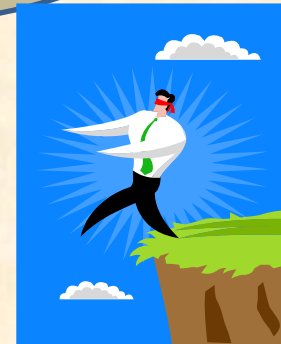


**ELEMENTI  
STRUTTURALI:**  
IMPIANTI, STRUTTURE  
O ATTREZZATURE  
CARENTI O PERICOLOSE

...

**ELEMENTI  
COMPORAMENTALI:**

DISTRAZIONE, IRRUENZA,  
AZIONI O GESTI INCONSULTI  
O IMPROVVIDI, MANCANZA  
DI AUTOCONTROLLO,  
SCARSE ABILITA' MOTORIE ...

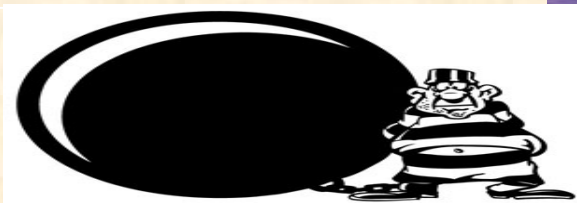


## Giochi irresponsabili

- Arrampicarsi sul davanzale
- Sporgersi eccessivamente
- Dondolarsi sulla sedia
- Spingersi in corridoio

Questi tipi di giochi portano a degli esiti spesso letali e le precauzioni per evitarli dipendono proprio dal vostro comportamento

SE SI DOVESSE PROGETTARE UNA SCUOLA IN BASE A TUTTE LE AZIONI A RISCHIO CHE I RAGAZZI SONO IN GRADO DI COMPIERE QUESTA RASSOMIGLIEREBBE CERTO AD UN BUNKER O AD UN CARCERE. SAREBBE SICURA MA INVIVIBILE



# FATTORI DI RISCHIO NELLA SCUOLA

- INCENDIO



- SPAZI E STRUTTURA IN GENERE



- PALESTRA



- RISCHIO COMPORTAMENTALE



- RISCHIO BIOLOGICO



# RISCHIO INCENDIO



## COME CI SI COMPORTA ?

**CHIUNQUE SI ACCORGA DELL'INCENDIO:**

- **AVVERTE** LA PERSONA ADDESTRATA ALL'USO DELL'ESTINTORE (COLLABORATORE SCOLASTICO DEL PIANO) CHE INTERVIENE IMMEDIATAMENTE



- IL DOCENTE **AVVERTE IL COORDINATORE DELL'EMERGENZA** CHE SI RECA SUL LUOGO DELL'INCENDIO E DISPONE LO STATO DI PREALLARME

# SPAZI E STRUTTURA IN GENERE

**IL RISCHIO ALL'INTERNO DEGLI SPAZI SCOLASTICI PUÒ ESSERE RAPPRESENTATO DA ARREDI, SCALE, PAVIMENTAZIONI BAGNATE O SCIVOLOSE, PORTE E FINESTRE, SPIGOLI, ECC.**

**COMPORAMENTI DELIBERATAMENTE IMPRUDENTI O MANCANZA DI ATTENZIONE POSSONO PORTARE A CONSEGUENZE NEGATIVE PER INFORTUNIO.**



# PALESTRA



**L'ATTIVITÀ IN PALESTRA È QUELLA STATISTICAMENTE PIÙ RAPPRESENTATIVA PER INFORTUNI OCCORSI AGLI STUDENTI.**

**IL RISCHI SONO DI NATURA MECCANICA IN CONSEGUENZA A CADUTE, COLPI, URTI,....**



**L'INFORTUNIO PUÒ ACCADERE PER CAUSE INVOLONTARIE O IN SEGUITO A DISATTENZIONE, IMPRUDENZA O PEGGIO ANCORA PER COMPORTAMENTI DELIBERATAMENTE DOLOSI.**





## ...IN PALESTRA

SI	NO
 CHALK BALL O MARGESITE LIQUIDA	 MARGESITE SFUSA
 GRIGRI O AUTOBLOCCANTI	 DISCENSORI (silo, secchio etc.)
 SCARPETTE PER ARRAMPICATA PULITE	 ALTRE CALZATURE
 * SE SE PARI ASSISTITI DA UN ADULTO	 * SE SE PARI SENZA ASSISTENZA

- **L'ACCESSO ALLE ATTIVITA' SPORTIVE ED AI LOCALI E' CONSENTITO SOLO ALLA PRESENZA DELL'INSEGNANTE**
- **IL REGOLAMENTO ESPOSTO DEVE ESSERE PUNTUALMENTE RISPETTATO IN OGNI SUA PARTE**
- **EVITARE COMPORAMENTI CHE POSSANO METTERE IN PERICOLO LA PROPRIA INCOLUMITA' E QUELLA DEI COMPAGNI**
- **LE INDICAZIONI FORNITE DAL DOCENTE DEVONO ESSERE SEMPRE RISPETTATE.**



# COME CI SI COMPORTA???

- **EVITARE COMPORAMENTI CHE METTONO A RISCHIO LA PROPRIA INCOLUMITA' E SALUTE, QUELLA DEI COMPAGNI E DI TUTTO IL PERSONALE SCOLASTICO**
- **RISPETTARE PUNTUALMENTE IL REGOLAMENTO DI ISTITUTO**
- **SEGUIRE PUNTUALMENTE LE INDICAZIONI FORNITE DAI DOCENTI, DAL PERSONALE SCOLASTICO IN GENERE E DALLE SEGNALAZIONI/AVVISI ESPOSTI**

**RIASSUMENDO:**



**RESPONSABILITA', PRUDENZA, ATTENZIONE, RISPETTO DEGLI ALTRI, DELLA LEGGE E DEI REGOLAMENTI.....**

## Tipo di emergenza e norme comportamentali

### Emergenza terremoto

- **(NON USARE L'ASCENSORE)**
- **NON FARSI PRENDERE DAL PANICO**
- **RIPARARSI SOTTO UNA TRAVE PORTANTE**
- **NON PRECIPITARSI DURANTE LA SCOSSA LUNGO LE SCALE (SONO LA PARTE PIU' DEBOLE DELL'EDIFICIO)**
- **ALLONTANARSI DALLE FINESTRE (POTREBBERO ROMPERSI E PROIETTARE FRAMMENTI PERICOLOSI)**
- **ATTENDERE LA FINE DELLA SCOSSA E ALLONTANARSI DALL'EDIFICIO METTENDOSI IN SICUREZZA**
- **NON CAMMINARE A PIEDI NUDI PER LE STRADE**



# PROVE DI EVACUAZIONE

**Nel corso di un anno scolastico si effettuano,  
di norma, due prove di evacuazione.**

Le prove di evacuazione rappresentano un momento fondamentale per la verifica del buon funzionamento del piano di emergenza pertanto devono essere svolte con la massima serietà e partecipazione da parte di tutto il personale e degli studenti.



# N° \_\_\_\_\_



ISTITUTO COMPRENSIVO  
"FRESEA - PASCOLI"  
infanzia - primaria - secondaria 1° grado  
sedi viale Europa - via Croce Malloni - via Pecorari  
Presidenza ed Uffici: Viale Europa - 84015 Nocera Superiore (SA)  
081 933111 Telefax: 081 936230 C.F.: 94083860653 Cod. Mecc.:  
SAIC888007  
samm28800a@istruzione.it - samm28800a@pec.istruzione.it  
www.fresapascoli.edu.it

PROVA DI EVACUAZIONE

DEL: \_\_\_\_\_

DATI DOCENTE:

CLASSE: \_\_\_\_\_

SEZIONE: \_\_\_\_\_

PLESSO: \_\_\_\_\_

DISPOSIZIONE AULA (PIANO): \_\_\_\_\_

Altro: \_\_\_\_\_

Barrare con una croce:

COMPORTAMENTO	CORRETTO	CORRETTO NEL COMPLESSO MA CON QUALCHE ERRORE	NON CORRETTO	NOTE
Il segnale d'allarme è stato riconosciuto				
Presenza alunno capo fila				
Presenza alunno serra fila				
Evacuazione ordinata in fila				
Assistenza alunni diversamente abili				
Vie d'esodo sgombre				
Raggiungimento punto di raccolta				
Contrappello con registro nei punti di raccolta				

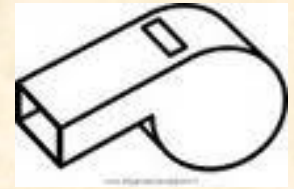
SEGNALAZIONI:

\_\_\_\_\_

Il docente

\_\_\_\_\_

# SEGNALE DI EVACUAZIONE



L'ordine di evacuare l'edificio è dato dal Coordinatore dell'emergenza (DS o sostituto) tramite fischietto con sequenza :

**UN FISCHIO LUNGO della campanella**

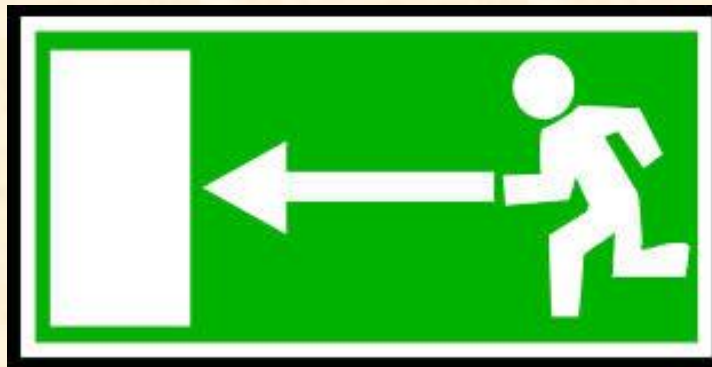


# PIANO DI EMERGENZA ED EVACUAZIONE

Il piano di emergenza ed evacuazione è il documento che illustra le procedure di lotta antincendio, emergenza, evacuazione dei lavoratori e primo soccorso.

Il piano è esposto in bacheca, in aula insegnanti, in Ufficio Tecnico e sul sito internet della scuola.

E' un documento che tutti i lavoratori, almeno per sommi capi, sono tenuti a conoscere.



# COME COMPORTARSI?



- Al segnale di evacuazione interrompere ogni attività, mantenere la calma, non farsi prendere dal panico
- **SOLO IN CASO DI TERREMOTO L'ALLARME SUONERA' IN MANIERA INTERMITTENTE** (una serie di brevi squilli della campanella intermittenti a 1-2 secondi tra uno squillo e l'altro) e **SOLO IN QUESTO CASO IL DOCENTE IMPARTISCE L'ORDINE DI RIPARARSI SOTTO I BANCHI** (o sotto le travi)
- Ad **UN UNICO LUUUUNGO SQUILLO DELLA CAMPANELLA** si procede alla **EVACUAZIONE GENERALE**: il docente apre entrambi i battenti della porta e impartisce l'ordine di disporsi in fila



**NELL'AMBITO DELLA CLASSE SONO INDIVIDUATI GLI STUDENTI APRI FILA E CHIUDI FILA CHE OPERANO SECONDO LE PROCEDURE COMUNICATE DAL COORDINATORE DI CLASSE.**

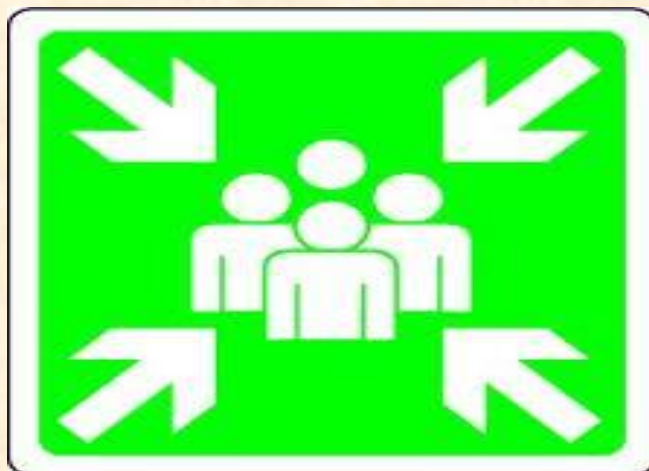


- **Lasciare gli oggetti personali ove si trovano, prendere -se a portata di mano- un indumento per proteggersi dal freddo**
- **Gli studenti devono uscire ordinatamente dalle classi incolonnandosi dietro gli apri-fila e procedere in fila indiana tenendosi in contatto con chi precede (mano sulla spalla o tenendosi per mano)**
- **Seguire i percorsi di evacuazione previsti dal piano di emergenza fino al punto di ritrovo assegnato**
- **Dare le precedenza, nelle vie di fuga già impegnate da altri**
- **Mantenere la calma, non spingere, non correre, non urlare**
- **Gli studenti non in classe al momento dell'evacuazione devono comunque raggiungere, secondo le vie di fuga previste dalla zona in cui si trovano, la propria classe nel punto di ritrovo prestabilito**
- **Fare riferimento al personale delle squadre di emergenza per ogni necessità**
- **Non utilizzare in alcun caso l'ascensore se c'è**
- **Non rientrare per alcun motivo all'interno dell'edificio fino al cessato allarme dato dal Coordinatore dell'emergenza**

# PUNTI DI RACCOLTA

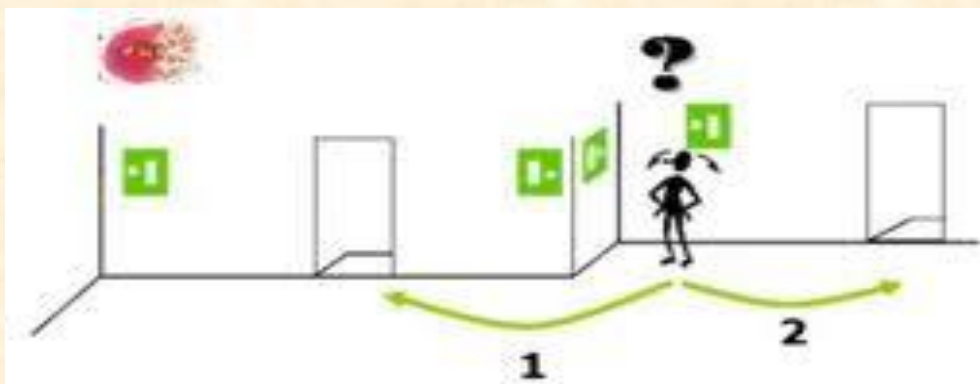
L'AREA DI RACCOLTA ESTERNA DELLA SEDE CENTRALE DELL'ISTITUTO SONO OTTO NELLA SEDE DI VIALE EUROPA

OGNI PLESSO FACENTE PARTE DELL'ISTITUTO HA UN SUO PUNTO DI RACCOLTA CONOSCIUTO DA TUTTI GLI UTENTI.



# ABBINAMENTO LOCALI - AREE DI RACCOLTA

- **OGNI AULA O LOCALE DELLA SCUOLA È ABBINATO AD UN PERCORSO DI ESODO CHE PORTA ALLA RELATIVA AREA DI RACCOLTA.**
- **PRENDERE VISIONE DELLA PLANIMETRIA AFFISSA NEL LOCALE E DEL PERCORSO DA SEGUIRE.**
- **SE PERMANGONO DUBBI CHIEDERE AL COORDINATORE DI CLASSE.**



# SECONDARIA

## Piano rialzato

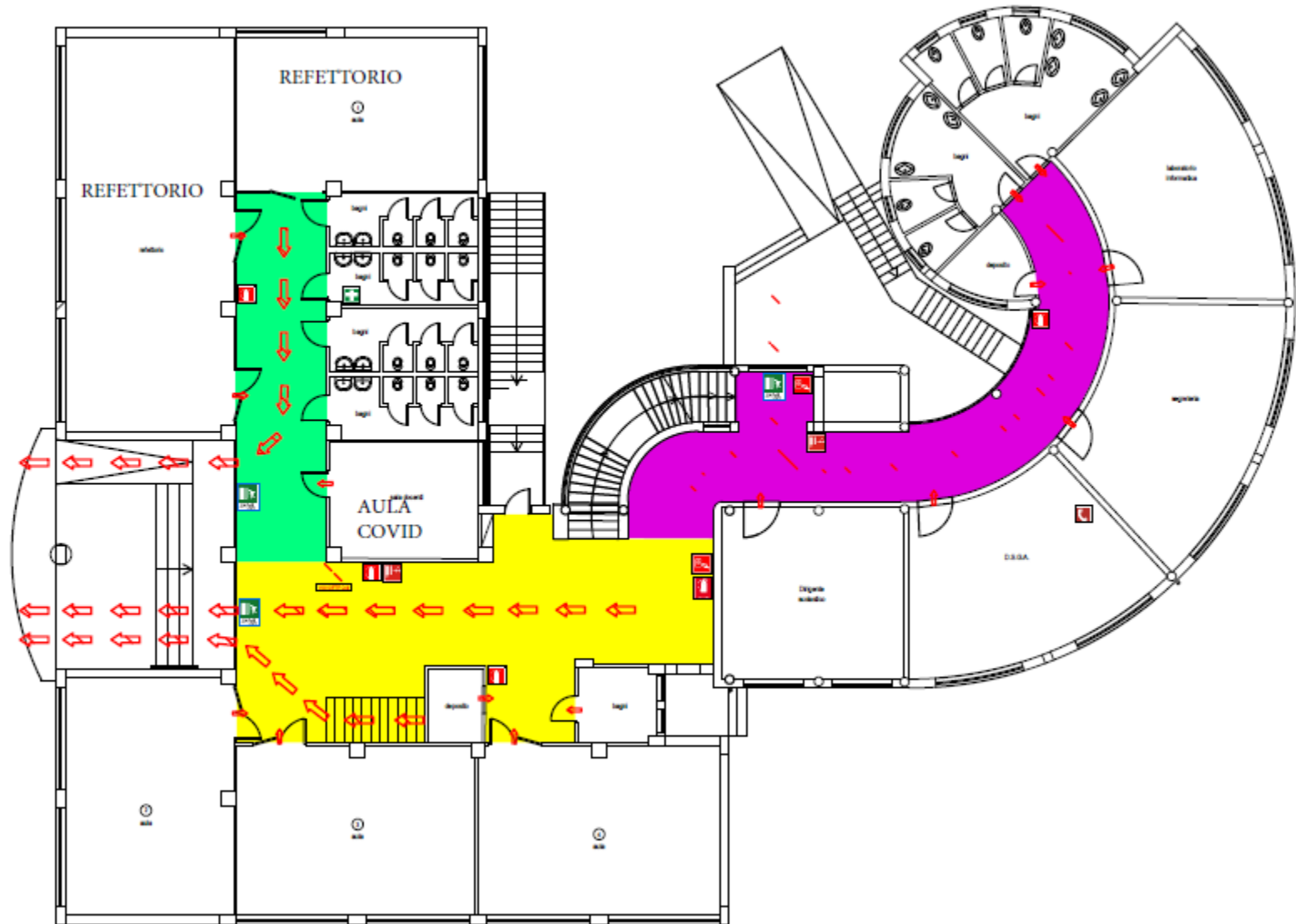


# SECONDARIA

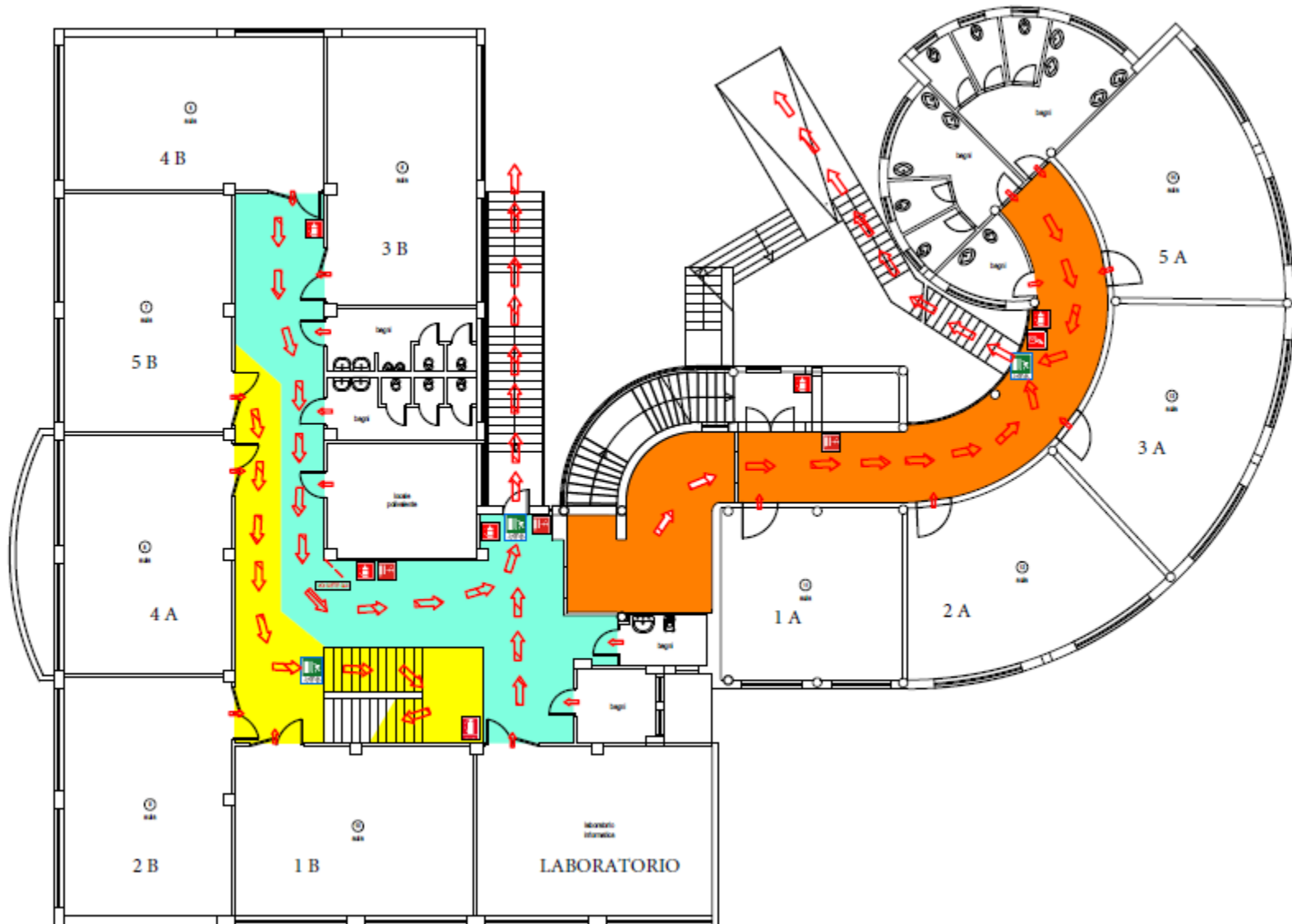
## Piano primo



# PLESSO EDA piano rialzato

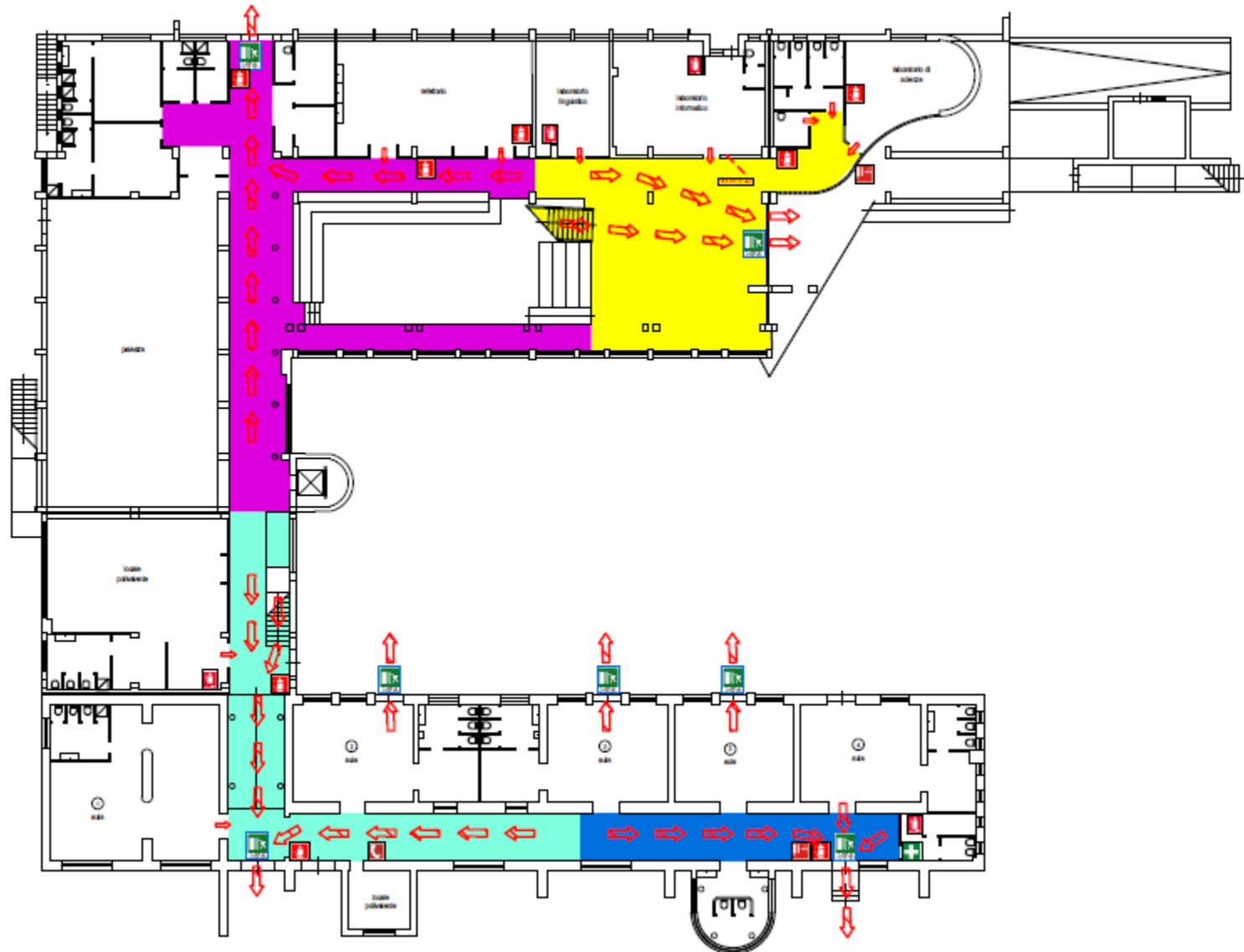


# PLESSO EDA piano primo



# PLESSO SGB

## piano terra





# PLESSO SGB piano primo



# **COSA EVITARE ?**

## **IL PANICO !!!!**

**IN SITUAZIONI DI EMERGENZA, LE VITTIME ED I FERITI CHE SI RISCONTRANO POSSONO ESSERE SPESSO CAUSATI DA PRECISE ALTERAZIONI NEI COMPORTAMENTI DOVUTE AL **PANICO**.**



**IL PANICO PRESENTA DUE SPONTANEE MANIFESTAZIONI CHE SE NON CONTROLLATE COSTITUISCONO DI PER SÉ UN ELEMENTO DI GRAVE PERICOLO:**


- **ISTINTO DI COINVOLGERE GLI ALTRI NELL'ANSIA GENERALE ( INVOCAZIONE DI AIUTO, GRIDA, ATTI DI DISPERAZIONE,...);**
- **ISTINTO ALLA FUGA, IN CUI PREDOMINA L'AUTODIFESA, CON TENTATIVO DI ESCLUSIONE ANCHE VIOLENTA DEGLI ALTRI CON SPINTE, CORSE IN AVANTI ED AFFERMAZIONE DEI POSTI CONQUISTATI VERSO LA VIA DELLA SALVEZZA.**



**Come ridurre i rischi e l'eventuale panico?**



# Attuando correttamente il PIANO di EMERGENZA !!!


**ISTITUTO COMPRESIVO  
"FRESA-PASCOLI"**  
 Infanzia - primaria - secondaria I° grado  
 sedi: viale Europa - via Croce Maltoni - via Pavesani  
 Presidenza ed Uffici: Viale Europa - 84013 Nocera Superiore (SA)  
 Tel: 081 933111 Telefax: 081 936230 C.F. 94083800653 Cod. Mec.: SAIC8B007  
[www.888006@istruzione.it](mailto:www.888006@istruzione.it) - [888006@pec.istruzione.it](mailto:888006@pec.istruzione.it)  
[www.fresapascoli.edu.it](http://www.fresapascoli.edu.it)

**ESTRATTO DAL PIANO DI EVACUAZIONE DELL'ISTITUTO**

*Le presenti informazioni sono state estratte dal Piano di Emergenza dell'Istituto e consistono nei principi base per l'esecuzione in sicurezza di un'evacuazione. Si consiglia un'attenta lettura per poter agire senza esitazioni al momento opportuno.*

**1. al Segnale di allarme generale**  
Il segnale di allarme generale, adottato, è rappresentato:

- PER EVACUAZIONE GENERALE da un unico squillo della campanella;
- PER EVACUAZIONE A CAUSA DI TERREMOTO da una serie ininterrotta di brevi squilli della campanella intermittenti (1-2 secondi tra uno squillo e l'altro).

**2. Modalità di evacuazione**  
Appena avviato il segnale generale di allarme ha inizio la fase di evacuazione, durante la quale i locali devono essere abbandonati rapidamente, con ordine e senza panico, per raggiungere le aree esterne di raccolta prestabilite.

**3. Procedure di evacuazione**  
Il datore di lavoro o in sua assenza il lavoratore addetto, spalanca i battenti delle uscite di emergenza che possono raggiungere senza pericolo e provvede all'interruzione dell'energia elettrica.

- Il docente, se in aula o in laboratorio, udito il segnale generale d'allarme, impartisce l'ordine di evacuazione.
- SOLO per il segnale intermittente - EVACUAZIONE A CAUSA DI TERREMOTO - il docente impartisce agli alunni l'ordine di riporsi sotto i banchi per circa 10 secondi.**
- Il docente si ferma davanti alla porta della propria classe ed attende che gli alunni si dispongano in fila.
- Gli alunni in classe, ricevuto l'ordine di evacuazione, senza attendere a raccogliere effetti personali, si dispongono dietro il docente.
- Il docente, dopo aver verificato la disposizione degli alunni "capo fila, terra fila" e degli alunni diversamente abili, spalanca la porta ed insieme abbandonano rapidamente ma senza correre, il locale, dirigendosi attraverso la via di emergenza, all'area esterna di raccolta prestabilita.
- Raggiunto il punto di raccolta prestabilito, tutti i docenti eseguono l'appello dei presenti della propria classe e redigono il modulo di evacuazione.
- Gli addetti al servizio di prevenzione e protezione, raccolgono le eventuali annotazioni di tutti i docenti e le consegnano al Responsabile del plesso, che le detiene fino all'arrivo del V.V.F. o agli addetti della Protezione Civile (nel caso della simulazione le consegnano al Dirigente Scolastico).

• *Gli alunni isolati, se possibile, si aggregano alla classe o al gruppo più vicino segnalando la propria presenza agli altri; se ciò non è possibile procedono all'evacuazione in modo individuale seguendo la via di emergenza più vicina; appena giunti all'esterno raggiungono l'area esterna di raccolta loro assegnata in precedenza.*

• *Coloro che sono riuniti nei locali comuni (aula magna ecc.) si attennero alle istruzioni impartite dai docenti presenti ed in loro assenza procedono all'evacuazione spontanea, con la massima calma e seguendo le vie di emergenza indicate.*

• *Il personale incaricato del controllo delle operazioni di evacuazione, sorveglia che non si creino intoppi lungo le vie di emergenza e interviene in soccorso di coloro che sono in difficoltà.*

• *Gli alunni con disabilità fisica sono individualmente assistiti dal docente di sostegno e, in caso di assenza o di altre impossibilità dello stesso docente di sostegno, da altro docente o collaboratore scolastico all'uopo incaricati che dovranno rispettare tempi, procedure e percorsi concordati.*

Il Responsabile del Servizio di Prevenzione e Protezione  
Dott. Ing. Giovanni Pastore
Il Dirigente Scolastico  
Prof. Michele Cirino

## PIANO DI EMERGENZA

### ISTRUZIONI PER IL PERSONALE

Ogniqualvolta verifico una situazione di pericolo deve immediatamente informare gli addetti alla sicurezza che provvederanno ad attuare le misure di soccorso adeguate al caso.

### IN CASO DI INCENDIO



**AZIONARE IL PULSANTE D'ALLARME PIÙ VICINO**



**CHIAMARE I VIGILI DEL FUOCO**

**Tel. 115**



**CHIAMARE IL PRONTO SOCCORSO**

**Tel. 118**

**DAFÈ IMMEDIATAMENTE L'ALLARME, ALLONTANARE LE PERSONE PRESENTI**





**SE POSSIBILE UTILIZZARE GLI ESTINTORI O GLI IDRANTI PIÙ VICINI E DIRIGENDO IL GETTO ALLA BASE DELLA FIAMMA**

- **METTERE FUORI TENSIONE** SACCHEMI E APPARECCHI ELETTRICI
- **NELLA ZONA DELL'INCENDIO E NELLE ZONE ADIACENTI FERMARE GLI IMPIANTI DI VENTILAZIONE E CONDIZIONAMENTO**
- **CHIEDERE FORTE E FINISTRE PER CIRCOSCRIVERE LA ZONA D'INCENDIO**

### IN CASO DI EVACUAZIONE

#### NON URLARE NON CREARE PANICO







**ABANDONARE I LOCALI CON ORDINE, SEGUENDO I CARTELLI INDICATORI VERSO LE USCITE**



**NON USARE ASCENSORI**



**SERVIRSI DELLE SCALE**

### IN CASO DI EMERGENZA

**AVVISARE LA PORTINERIA CENTRALE Tel. DESCRIVENDO CON CHIAREZZA L'ACCADUTO E INDICANDO CON ESATTEZZA DOVE SI TROVANO E IL TIPO DI AUTO RICHIESTO**

ENTI ESTERNI	SERVIZI INTERNI
Pubblica	Coord. emergenza
Carabinieri	Antincendio
Vigili Urbani	Pronto Soccorso
Prefettura	Portineria
Centro antivehicoli	Centrali esterni
USL - ASL	Direzione scuola
Azienda gas	Servizio tecnico
Azienda acqua	Medico competente
Azienda elettrica	Manutenzione
Assicurazione auto	Security